

“Percepción sobre plantas medicinales que tienen los yerberos del Municipio Cerro”.

Autores:

MSc. Osvaldo Blas Cintra Cala; MSc. Yanipcia Balboa Navarro; MSc. Idalmis Céspedes Martínez; Dr. Carlos Jesús Duarte Céspedes
Dr. Carlos Zenén Acanda Gálvez; Dra. Imilise Reina Martínez Sánchez

Introducción. La propia interacción que pueden tener las plantas es lo que nos va a dar una idea de la alta responsabilidad de los yerberos al recomendar el uso de cualquier planta, pudiendo ocasionar hasta la muerte de quien la usa, sin importar el tipo de preparado o dosificación usada. De algunos preparados exóticos son desconocidos su constitución y efectos, tanto terapéutico como adversos. Además las plantas medicinales conseguidas por canales irregulares, y sin controles adecuados no ofrecen garantía de seguridad en cuanto a composición, contaminación, adulteración, etc. **Objetivo.** Valorar la percepción que tienen sobre plantas medicinales los yerberos legalizados en el Municipio Cerro. **Diseño metodológico.** Estudio descriptivo de corte transversal utilizando métodos cualicuantitativos a los yerberos legalizados en el Municipio Cerro, en la Provincia de La Habana. La investigación se desarrolló en el período comprendido desde septiembre del 2018 hasta noviembre del 2019, en los lugares conocidos popularmente como “yerberos”. Se emplearon métodos teóricos y empíricos para obtener la información y como Método estadístico: Análisis porcentual y Escala de Likert. **Universo y Muestra.** Constituido por los 16 yerberos del Municipio Cerro que están inscritos en la Oficina Nacional de Administración Tributaria (ONAT).

TABLA 1
Plantas medicinales más vendidas con su recomendación de uso según los yerberos

PLANTA	RECOMENDACION DE USO
Manzanilla	Después de comer, a la hora de dormir
Sábila	Después de comer y antes de dormir
Romero	Después de comer y antes de dormir
Ruda	Después de comer y antes de dormir
Tilo	Después de comer y antes de dormir
Coco	Después de comer y antes de dormir
Guayaba	Después de comer y antes de dormir

Figura 1

TABLA 2
Adquisición de las informaciones sobre plantas medicinales

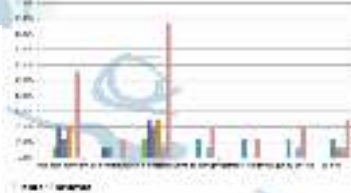


TABLA 3
Enfermedades de las que proviene la información de los yerberos

ENFERMEDAD	NO. DE YERBEROS	%
Resaca	16	100%
Indigestión	16	100%
Insomnio	16	100%
Alto nivel de estrés	16	100%
Alto nivel de ansiedad	16	100%
Alto nivel de depresión	16	100%
Alto nivel de dolor	16	100%
Alto nivel de fatiga	16	100%
Alto nivel de cansancio	16	100%
Alto nivel de irritabilidad	16	100%
Alto nivel de nerviosismo	16	100%
Alto nivel de tensión	16	100%
Alto nivel de ansiedad	16	100%
Alto nivel de depresión	16	100%
Alto nivel de dolor	16	100%
Alto nivel de fatiga	16	100%
Alto nivel de cansancio	16	100%
Alto nivel de irritabilidad	16	100%
Alto nivel de nerviosismo	16	100%
Alto nivel de tensión	16	100%

Figura 2

GRÁFICO 2
Plantas más vendidas por los yerberos

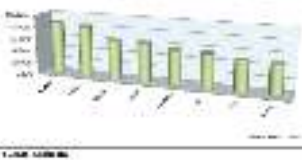


TABLA 6
Percepción de los yerberos sobre plantas medicinales según Escala de Likert

PLANTA	MEDE	DESVIACION ESTANDAR	T
MANZANILLA	41,67	1	1,1
SABILA	40,00	1	3,0
ROMERO	43,33	1	3

Muestra: 16 yerberos

Tabla 4
Tabla de correlación de las plantas medicinales

PLANTA	MANZANILLA	SABILA	ROMERO	RUDA	TILO	COCO	GUAYABA
MANZANILLA	16	16	16	16	16	16	16
SABILA	16	16	16	16	16	16	16
ROMERO	16	16	16	16	16	16	16
RUDA	16	16	16	16	16	16	16
TILO	16	16	16	16	16	16	16
COCO	16	16	16	16	16	16	16
GUAYABA	16	16	16	16	16	16	16

Nota: N=16

TABLA 5
Relación de plantas medicinales, según los yerberos, que sirven para prevenir, tratar o curar diferentes enfermedades.

PLANTA	ENFERMEDAD	NO. DE YERBEROS	%
Manzanilla	Resaca	16	100%
Manzanilla	Indigestión	16	100%
Manzanilla	Insomnio	16	100%
Manzanilla	Alto nivel de estrés	16	100%
Manzanilla	Alto nivel de ansiedad	16	100%
Manzanilla	Alto nivel de depresión	16	100%
Manzanilla	Alto nivel de dolor	16	100%
Manzanilla	Alto nivel de fatiga	16	100%
Manzanilla	Alto nivel de cansancio	16	100%
Manzanilla	Alto nivel de irritabilidad	16	100%
Manzanilla	Alto nivel de nerviosismo	16	100%
Manzanilla	Alto nivel de tensión	16	100%
Sábila	Resaca	16	100%
Sábila	Indigestión	16	100%
Sábila	Insomnio	16	100%
Sábila	Alto nivel de estrés	16	100%
Sábila	Alto nivel de ansiedad	16	100%
Sábila	Alto nivel de depresión	16	100%
Sábila	Alto nivel de dolor	16	100%
Sábila	Alto nivel de fatiga	16	100%
Sábila	Alto nivel de cansancio	16	100%
Sábila	Alto nivel de irritabilidad	16	100%
Sábila	Alto nivel de nerviosismo	16	100%
Sábila	Alto nivel de tensión	16	100%
Romero	Resaca	16	100%
Romero	Indigestión	16	100%
Romero	Insomnio	16	100%
Romero	Alto nivel de estrés	16	100%
Romero	Alto nivel de ansiedad	16	100%
Romero	Alto nivel de depresión	16	100%
Romero	Alto nivel de dolor	16	100%
Romero	Alto nivel de fatiga	16	100%
Romero	Alto nivel de cansancio	16	100%
Romero	Alto nivel de irritabilidad	16	100%
Romero	Alto nivel de nerviosismo	16	100%
Romero	Alto nivel de tensión	16	100%
Ruda	Resaca	16	100%
Ruda	Indigestión	16	100%
Ruda	Insomnio	16	100%
Ruda	Alto nivel de estrés	16	100%
Ruda	Alto nivel de ansiedad	16	100%
Ruda	Alto nivel de depresión	16	100%
Ruda	Alto nivel de dolor	16	100%
Ruda	Alto nivel de fatiga	16	100%
Ruda	Alto nivel de cansancio	16	100%
Ruda	Alto nivel de irritabilidad	16	100%
Ruda	Alto nivel de nerviosismo	16	100%
Ruda	Alto nivel de tensión	16	100%
Tilo	Resaca	16	100%
Tilo	Indigestión	16	100%
Tilo	Insomnio	16	100%
Tilo	Alto nivel de estrés	16	100%
Tilo	Alto nivel de ansiedad	16	100%
Tilo	Alto nivel de depresión	16	100%
Tilo	Alto nivel de dolor	16	100%
Tilo	Alto nivel de fatiga	16	100%
Tilo	Alto nivel de cansancio	16	100%
Tilo	Alto nivel de irritabilidad	16	100%
Tilo	Alto nivel de nerviosismo	16	100%
Tilo	Alto nivel de tensión	16	100%
Coco	Resaca	16	100%
Coco	Indigestión	16	100%
Coco	Insomnio	16	100%
Coco	Alto nivel de estrés	16	100%
Coco	Alto nivel de ansiedad	16	100%
Coco	Alto nivel de depresión	16	100%
Coco	Alto nivel de dolor	16	100%
Coco	Alto nivel de fatiga	16	100%
Coco	Alto nivel de cansancio	16	100%
Coco	Alto nivel de irritabilidad	16	100%
Coco	Alto nivel de nerviosismo	16	100%
Coco	Alto nivel de tensión	16	100%
Guayaba	Resaca	16	100%
Guayaba	Indigestión	16	100%
Guayaba	Insomnio	16	100%
Guayaba	Alto nivel de estrés	16	100%
Guayaba	Alto nivel de ansiedad	16	100%
Guayaba	Alto nivel de depresión	16	100%
Guayaba	Alto nivel de dolor	16	100%
Guayaba	Alto nivel de fatiga	16	100%
Guayaba	Alto nivel de cansancio	16	100%
Guayaba	Alto nivel de irritabilidad	16	100%
Guayaba	Alto nivel de nerviosismo	16	100%
Guayaba	Alto nivel de tensión	16	100%

Conclusiones

- Las plantas medicinales recomendadas por los yerberos son: Manzanilla, Sábila, Romero, Ruda, Romerillo, Tilo, Coco y la Guayaba.
- El nivel de escolaridad de los yerberos no es bajo.
- Las fuentes de las cuales provienen las informaciones de los yerberos sobre plantas medicinales son: información de amigos o vecinos y tradición familiar.
- Existió poca correspondencia entre las plantas medicinales recomendadas por los yerberos y las aprobadas por el Programa Nacional de Medicina Natural y Tradicional.

DATOS CONTACTO:
Información de contacto en este tipo de letra.
Teléfono: 5352967717
E-mail: osvaldocintra@infomed.sld.cu